

# DELA

voor elkaar

---

Enterprise Architect

---

Functieprofiel



## ENTERPRISE ARCHITECT

Coöorporatie DELA is op zoek naar een getalenteerde Enterprise architect om de meest persoonlijke en digitale verzekeraar te worden. Daarbij de architectuur te bepalen die de transformatie van transactie naar relatiegerichte diensten en producten mogelijk maakt. Welke als basis dient voor shared-services dienstverlening aan de Nederlandse, Duitse en Belgische vestigingen. Ook schrijf je mee aan de groep's IT-strategie en het planmatig realiseren ervan. Jij hebt duidelijk veel ervaring en je bent daarmee de drijvende kracht om op een systematische en coherente manier een IT-architectuur te ontwikkelen. Je senioriteit is een aanwinst voor het CIO-office. Grote initiatieven zijn de digitale transformatie van de verzekeren ketens, synergie creëren op groepsniveau o.a. door een shared service center voor de groep op te zetten. Als jij een cruciale rol wil vervullen in het versterken van de positie van de IT-afdeling en het bevorderen van de groei en succes van DELA, dan ben jij degene waarmee we in contact willen komen!

## OVER DELA

DELA is een coöperatie gericht op het verzekeren, begeleiden en leveren van uitvaartservices, -producten, crematies en begraafplaatsen. Naast dat de leden van de coöperatie hier gebruik van kunnen maken, worden deze ook aan derden geleverd of diensten maken gebruik van derden. DELA is een compacte organisatie, waarbinnen een relatief kleine groep mensen het werk verzetten. Korte lijnen en slagkracht binnen een organisatie die zich kenmerkt door prettige zakelijke verhoudingen en empathisch vermogen. "Voor Elkaar" is het motto, zeker ook binnen het bedrijf. DELA is een multinationale organisatie met vestigingen in Nederland, België en Duitsland. Naast dat DELA de traditionele uitvaartproducten en diensten levert, zet het in op innovatie en verbreding van dienstverlening. Denk aan financiële dienstverlening voor nabestaanden of ondersteuning bij rouwverwerking. In 2023 is in de business sectoren een krachtige manier van werken weggezet gebaseerd op design thinking om 100% vanuit ledenbehoeftes nieuwe producten en diensten te ontwikkelen.

De mix van het operationele van de dynamische uitvaartorganisatie, de planmatige exploitatie van vastgoed en het hebben van een volwaardig verzekeringsbedrijf onder DNB toezicht maakt de DELA coöperatie een interessant en relatief complex bedrijf. Het combineren en in elkaar verweven van deze operationeel en administratief zeer verschillende bedrijfsmodellen is relatief uniek voor deze branche. Waarbij internationale optimalisatie als uitdaging voor de DELA coöperatie een extra dimensie toevoegt.

DELA is de grootste uitvaartverzekeringen organisatie van Nederland en België en groeiende in Duitsland. Zowel door autonome groei als ook door overnames. Maar DELA is vooral een coöperatie gericht op maatschappelijk welzijn met als thema het verbinden van generaties. Zo heeft het in 2007 het DELA Fonds opgericht, een fonds dat maatschappelijke projecten financiert welke door willekeurig iedereen kunnen worden gestart. Of bijvoorbeeld het ontwikkelen van DOMUSDELA. Op 8 november 2019 opende DOMUSDELA haar deuren. Nu heeft het stadshart van Eindhoven een eigentijdse plek voor ontmoeting, verbinding en verdieping. DELA nam het gebied met bijbehorende gebouwen over van de Orde der Augustijnen en de gemeente Eindhoven. Behalve uitvaardediensten kunnen hier ook huwelijksplechtigheden plaatsvinden. Ook worden er lezingen en concerten gegeven. In de bijgebouwen zijn faciliteiten om te overnachten, te eten en te ontmoeten.

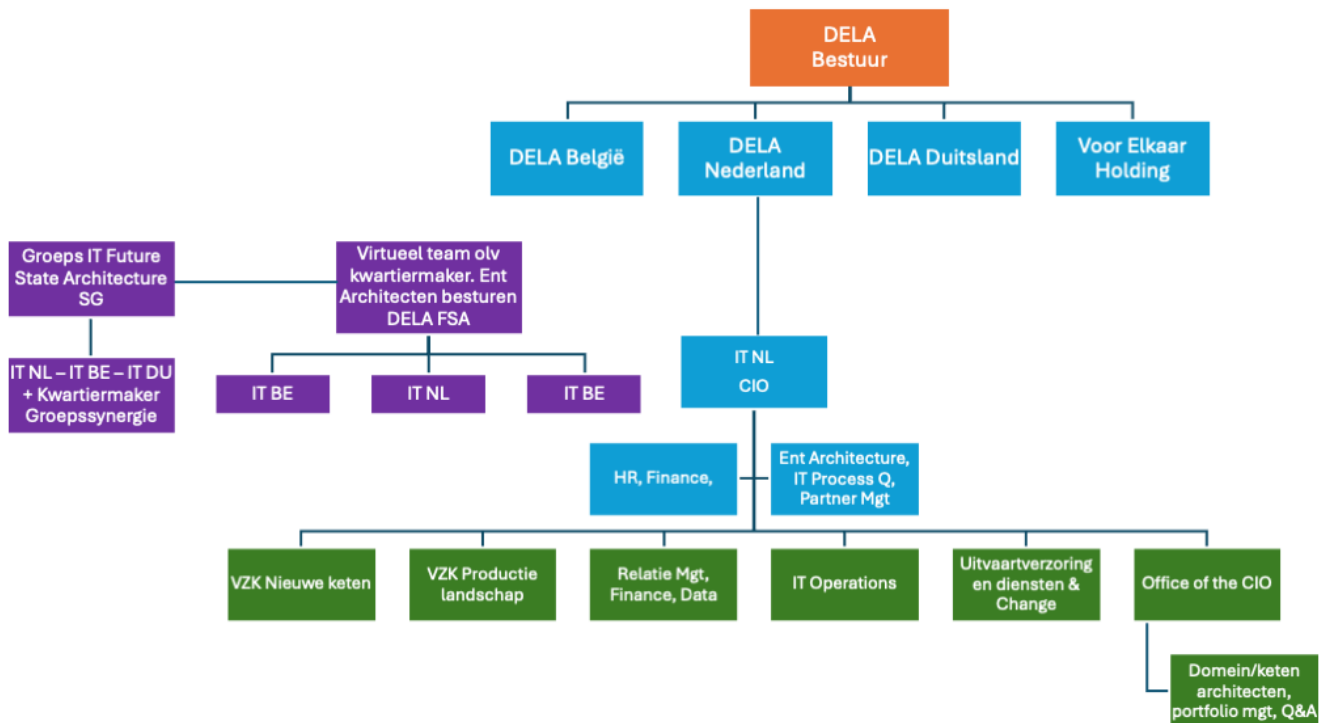
## WAAROM WERKEN BIJ DELA

Fluitend naar je werk en fluitend weer terug! Het werkgeluk is binnen de DELA Coöperatie zeer groot. Dit zorgt voor grote loyaliteit en solidariteit, en ook voor een vrij laag verloop in personeel. Maar ook een organisatie die nieuwe ideeën en ervaringen altijd verwelkomt. De centrale organisatie is niet erg groot, te overzien en dus heb je als Enterprise Architect veel invloed en ben je belangrijk voor de CIO, directie en management. De branche vervult een zeer belangrijke (vitale) maatschappelijke functie. Als verzekeraar doet DELA alles dat de hele grote verzekeraars ook doen, maar met een compactere groep mensen en met veel persoonlijker karakter. Bijkomend voordeel is dat de branche niet erg conjunctuurgevoelig is maar wel groeiende.

DELA gebruikt moderne middelen en methoden, moderne manieren om samen te werken en met de leden of klanten te communiceren. Maatwerk en persoonlijk vormgegeven diensten binnen kaders is wat men probeert te realiseren.

Je krijgt de kans om jezelf te ontwikkelen en te groeien binnen een inspirerende omgeving met een sociaal karakter. En dat allemaal bij een bedrijf waar de mens centraal staat. Dat bewijst het meermaals winnen van de Great Place To Work welzijn assessments, en recenter Effectory.

## IT BINNEN DELA



De DELA landenorganisaties (Nederland, België en Duitsland) hebben ieder hun IT-afdelingen. DELA streeft momenteel actief naar meer samenwerking en gemeenschappelijkheid dan nu het geval is. De Enterprise architecten vervullen hierin een sleutelrol. Binnen de Nederlandse IT organisatie werkt men op basis van Scaled Agile. Daarbinnen werken ca 220 mensen in de diverse multifunctionele Scrum teams. Zo vinden we ook business medewerkers in de agile teams. Binnen de business sectoren zijn ook nog ca. 100 mensen werkzaam om de Business/ IT samenwerking vorm te geven. Een verdere integratie tussen de business en IT-teams wordt gefaseerd en in stappen vormgegeven.

## JOUW FUNCTIE

Als Enterprise architect bij de DELA Nederland Coöperatie rapporteer je rechtstreeks aan de CIO en heb je een leidende rol om de gehele architectuur naar een hoger plan te tillen, met als resultaat een effectieve uitvoering van de concern- en IT-strategie. Je vertegenwoordigt de Nederlandse IT organisatie in de shared services & standaardisatie initiatieven. Enterprise Architectuur wordt gezien als een van de belangrijkste middelen om concurrentievoordeel te behalen, innovatie te realiseren en om meer efficiënt en effectief internationaal samen te werken. De maatschappij vergrijsd, de leden ook, daarom moet de DELA-coöperatie continu innoveren en inspelen op veranderende behoeften, met name op technologisch gebied.

Er worden binnen deze functie 3 kerngebieden onderkend:

### 1. Architectuur op groeps- en landelijkniveau

De bedrijfsdoelstellingen van DELA begrijpen en over een holistisch, end-to-end waardeketenbeeld van alle bedrijfsprocessen beschikken om de Enterprise Architectuur van DELA verder te ontwikkelen en te onderhouden. Dit omvat ontwerpprincipes, wettelijke kaders, lokale gebruiken, standaarden, definities en context, en richtlijnen voor besluitvorming om innovatieve zakelijke en technologische concepten effectief te introduceren.

### 2. Business-IT alignment

Nauw samenwerken met Business Stakeholders, de Domein c.q. Solution Architecten uit de Business om de IT Roadmap te creëren en prioriteiten te stellen om innovatieve business- en technologieconcepten effectief te introduceren.

### 3. Samen met de overige EA's leiden van de Architectuur Community

Functioneel leidinggeven aan de Architectuur Community, die bestaat uit de volgende architectuurrollen: X Domein Architecten, Y Solution Architecten, Z Data Architecten, lokale Domein Architecten uit de landen en de externe Solution Architecten van de toeleveranciers.

Je ontwikkelt strategie en beleid over Enterprise Architectuur, op basis van de coöperatiestrategie en beleid voor bedrijfsvoering, informatie en informatievoorziening. Jouw doel is om alles wat binnen DELA met architectuur te maken heeft, naar een hoger plan te tillen, waarbij de DELA coöperatie optimaal kan profiteren van innovatieve en effectieve IT-oplossingen. Je bent hierbij functioneel mede-eigenaar van de DELA architectuurprincipes, kaders en richtlijnen.

Je fungeert, in de goede zin van het woord, als autoriteit binnen het de Nederland organisatie, waarbij je er op toeziet dat alle architectuuractiviteiten en deliverables (intern en extern uitbesteed) van hoge kwaliteit zijn en consistent zijn met bestaande normen, beleid en strategieën;

Je bevordert een gedeelde infrastructuur, (digitale) technologiekeuzes en applicatieservices bij het bepalen van de balans tussen kosten en baten. Je ziet er op toe dat projecten geen functionaliteit dupliceren of afwijken van de coöperatie- en de IT-strategie.

Je zorgt voor afstemming tussen Enterprise-, Data- en Informatiearchitectuur om een op consensus gebaseerde Enterprise-oplossing te bieden die past in het Internationale beleid, schaalbaar en aanpasbaar is en synchroon loopt met steeds veranderende behoeften.

Tot slot speel je een leidende rol spelen bij de volledige levenscyclus van de technische oplossingen voor projecten vanaf het eerste concept, het verzamelen van vereisten, specificatie, ontwerp, levering, acceptatie en tot operationele ondersteuning.

Je rapport binnen deze geweldige functie aan de CIO, die niet kan wachten totdat je onderdeel gaat uitmaken van zijn team.

## **TAKEN EN VERANTWOORDELIJKHEDEN**

Als Vakspecialist/ Expert:

- Ben je verantwoordelijk voor de uitvoering van vaktechnische werkzaamheden;
- Controleer je het eigen werk en dat van anderen op juiste toepassing van wet- en regelgeving en geldende processen en procedures;
- Verstrek je stuurinformatie en adviseer je aan relevante stakeholders;
- Ben je verantwoordelijk voor de continue verbetering en ontwikkeling van processen en procedures, producten en diensten;
- Draag je kennis over aan collega's, medewerkers, interne klanten en overige stakeholders;

- Vervul je een consultatieve functie voor in- en externe medewerkers.
- Als Consultant:
- Signaleer je in- en externe ontwikkelingen en veranderingen van wet- en regelgeving;
- Analyseer je de klantvraag en draagt bij aan de realisatie van de operationele en tactische doelstellingen van in- en externe klanten;
- Draag je uiteraard ook je kennis over aan collega's, medewerkers, interne klanten en overige stakeholders.

## PROFIEL

De DELA Coöperatie zoekt een kandidaat die beschikt over:

- Aantoonbaar WO werk- en denkniveau, bijvoorbeeld door een afgeronde HBO- of WO studie op het gebied van informatica, informatiekunde; Een assessment is onderdeel van de selectieprocedure.
- Een trackrecord als Enterprise Architect op C-level niveau, met 3-5 jaar hands-on ervaring, binnen een organisatie met complexe IT-applicaties;
- Een staat van dienst in het aansturen en leiden van architectuurprojecten binnen een heel bedrijf;
- Ervaring met strategisch advies op managementniveau en het ontwikkelen en onderhouden van externe netwerken;
- Ervaring met het samenwerken binnen een team van architecten;
- Uitgebreide kennis van en ervaring met architectonische best practices en technieken;
- Het vermogen om 'the big picture' te overzien, hoe delen interageren met het geheel;
- Uitgebreide kennis van hardware, software, applicatie- en systeemengineering;
- Kennis van en ervaring met projectmatig werken en verandermanagement in complexe organisaties;
- Kennis van technologische en marktontwikkelingen;
- Ervaring met werken in een Agile (SAFe) omgeving;
- Kennis van en ervaring met TOGAF®9 en Archimate;
- De certificaten SAFe for Architects en ArchiMate® 3 Foundation zijn een pré;

Daarnaast beschikt je over de volgende competenties:

- Je bent een sterke persoonlijkheid, eigenaarschap nemen is voor jou iets heel natuurlijks;
- Je hebt Interpersoonlijke en leiderschapsvaardigheden - dienend leiderschap, samenwerking, facilitering en onderhandelingsvaardigheden;
- Je hebt een sterk analytisch vermogen en kunt conceptueel denken. Je creëert inzicht en behoudt het overzicht. Je reduceert complexiteit tot eenvoud.
- Je bent zeer goed georganiseerd, herkent (bedrijfs)patronen, zet zich in en komt afspraken binnen deadlines en volgens richtlijnen;
- Je formuleert inhoudelijke kaders voor ontwikkelaars in een Agile omgeving;
- Je wordt gedreven door innovatie en bent tegelijkertijd effectief in adoptiestrategieën;
- Je beschikt over een proactieve 'hands-on', 'can do' mentaliteit om gemeenschappelijke doelen te bereiken;
- Je beschikt over Stakeholder- en relatiebeheercapaciteiten;
- Je inspireert, motiveert en bent een (h)echte teamwerker.

## ARBEIDSVORWAARDEN

De functie EA is bij DELA ingedeeld in schaal 18, met bandbreedte € 6.106 – € 8.723. Voor zeer senior kandidaten is er de mogelijkheid om met de relatieve salarispositie de bovengrens te verhogen. Daarnaast zijn er tal van voorwaarden. Eigenlijk te veel om op te noemen. Wij hebben het volledige pakket in kaart.

## **PROCEDURE**

De DELA coöperatie is op zoek naar uniek talent. Dit betekent dat deze procedure daar waar nodig kan worden aangepast, zodat elk individu zich uitgenodigd voelt om bij DELA te komen solliciteren.

In ieder geval worden kandidaten, op basis van de cv-selectie, uitgenodigd voor een oriënterend gesprek met ondergetekende. Als we dan samen bepalen om het proces met DELA te starten, dan volgen gesprekken met toekomstige collega's binnen architectuur. Bij een positieve uitkomst volgt een assessment, een eindgesprek met de CIO, HR en bij een voor eenieder goede uitkomst een arbeidsvoorwaardengesprek.

## **SOLLICITEREN EN PLANNING**

Ben jij die stevige, verbindende Enterprise architect die beschikt over de 3 Q's (IQ, EQ en Accu) met drive, passie om alles wat binnen DELA te maken heeft met Architectuur naar een hoger plan te tillen? Een dermate omgeving te willen realiseren om de doelstellingen en belangen van de coöperatie en haar leden te dienen? En heb je de kennis, vaardigheden en het persoonlijk leiderschap om dit in de praktijk waar te maken? Dan zien we graag jouw sollicitatie zo spoedig mogelijk tegemoet. Je krijgt binnen dezelfde werkdag een reactie van ons of we je uitnodigen voor een oriënterend gesprek.

## **WIL JE MEER WETEN OVER DEZE VACATURE?**

Neem dan gerust contact op met Bert van Barneveld, Associate Recruiter bij Xtra Mile Recruitment. Bert is te bereiken op 06 – 2702 4900, of via e-mail: [bert@xtramilerecruitment.nl](mailto:bert@xtramilerecruitment.nl)